

TRƯỜNG ĐẠI HỌC KINH TẾ - LUẬT
PHÒNG CÔNG NGHỆ THÔNG TIN



TÀI LIỆU
HƯỚNG DẪN SỬ DỤNG LỚP HỌC KẾT HỢP
UEL HYBRID CLASSROOM



Năm 2022

MỤC LỤC

CHƯƠNG 1: TỔNG QUAN.....	1
1.1 Lớp học Hybrid Classroom là gì?	1
1.2 Tổng quan UEL Hybrid Classroom	1
CHƯƠNG 2: HƯỚNG DẪN SỬ DỤNG	3
2.1 Hướng dẫn kết nối với thiết bị UEL Hybrid Classroom	3
2.2 Hướng dẫn cấu hình trên phần mềm giảng dạy trực tuyến.....	4
2.2.1 Thiết lập cấu hình khi sử dụng Google Meet	4
2.2.2 Thiết lập cấu hình khi sử dụng Zoom.....	5
2.3 Hướng dẫn thực hiện thao tác viết khi giảng dạy trực tuyến	6
CHƯƠNG 3: LIÊN HỆ VÀ HỖ TRỢ	9

CHƯƠNG 1: TỔNG QUAN

1.1 Lớp học Hybrid Classroom là gì?

Lớp học kết hợp - Hybrid Classroom, là dạng phòng học mà trong đó một số người học tham gia trực tiếp trên lớp và một số người học khác sẽ học trực tuyến từ xa. Đây là hình thức không phải là mới, nhưng nó đang dần trở nên phổ biến và rất hữu ích trong bối cảnh hiện tại khi mà cả thế giới đang đối mặt với đại dịch COVID-19. Với lớp học dạng này, Hybrid Classroom có thể thúc đẩy sự tham gia và cho phép nhiều người học tham gia vào lớp học hơn, họ không còn bị rào cản về vị trí địa lý, những người tham gia từ xa vẫn có thể hòa nhập tốt hơn với những người học hiện đang có mặt tại lớp học trực tiếp. Bên cạnh đó, việc này có thể nâng cao tính đa dạng trong lớp học, cung cấp quan điểm mới và mở rộng kinh nghiệm về phương pháp giảng dạy cho giảng viên cũng như cách thức học tập mới cho người học.



1.2 Tổng quan UEL Hybrid Classroom

UEL Hybrid Classroom là các phòng học được cải tiến bổ sung thêm chức năng từ các phòng học truyền thống, có thể hỗ trợ giúp Giảng viên vừa giảng dạy trực tiếp trên lớp, đồng thời vẫn truyền hình ảnh & âm thanh đồng bộ từ lớp học trực tiếp sang môi trường trực tuyến cho người học tham gia từ xa.

Để thực hiện giảng dạy tại các lớp học kết hợp này, yêu cầu các thiết bị kỹ thuật và phần mềm sau:

- Sử dụng mạng Internet UEL Wifi hoặc UEL LAN của trường.
- Sử dụng Laptop cá nhân do Giảng viên tự trang bị.
- Phòng học được trang bị cổng USB kết nối mở rộng, tích hợp tất cả các thiết bị ngoại vi cùng lúc (All in One) bao gồm: Camera, Âm thanh, Microphone.
- Sử dụng Bảng viết điện tử (Drawing Tablet), hoặc Bảng tương tác thông minh (Smart Board) để viết trong quá trình giảng dạy.
- Sử dụng các phần mềm giảng dạy trực tuyến Google Meet, Zoom, Microsoft Team... để chia sẻ màn hình và các ứng dụng Whiteboard, PowerPoint để viết và trình chiếu các nội dung bài giảng.

Trong quá trình giảng dạy tại UEL Hybrid Classroom, bảng trắng truyền thống sẽ được thay thế bằng màn hình cảm ứng của bảng tương tác hoặc bảng viết điện tử, được thao tác trên các phần mềm Whiteboard hoặc PowerPoint. Sử dụng camera để truyền hình ảnh lớp học, Giảng viên có thể lấy khung hình bức giảng hoặc quang cảnh người học trong lớp tùy ý. Khi sử dụng phần mềm giảng dạy trực tuyến cần phải thiết lập lại nguồn micro, speaker và camera phù hợp. Chọn âm thanh từ nguồn micro của lớp học trực tiếp để phát trực tuyến và nhận âm thanh từ người học trực tuyến phát ra loa cho lớp trực tiếp.

Nhằm đảm bảo đường truyền tín hiệu đạt chất lượng cao cho người đang học trực tuyến, Giảng viên khuyến khích người học trên lớp trực tiếp không sử dụng wifi làm việc riêng, không truy cập vào link lớp học của những người đang tham gia học trực tuyến. Bên cạnh đó, để có không khí lớp học cho người học từ xa, cần điều hướng Camera theo khung hình phù hợp ngữ cảnh giảng dạy. Đồng thời Giảng viên cần quan tâm đến người học ở cả 2 kênh trực tuyến và trực tiếp tại lớp. Người học thuyết trình tại phòng học đóng vai trò như giảng viên trình bày; người học thuyết trình từ xa được giảng viên ghim khung hình ra máy chiếu cho cả lớp trực tiếp cùng theo dõi.


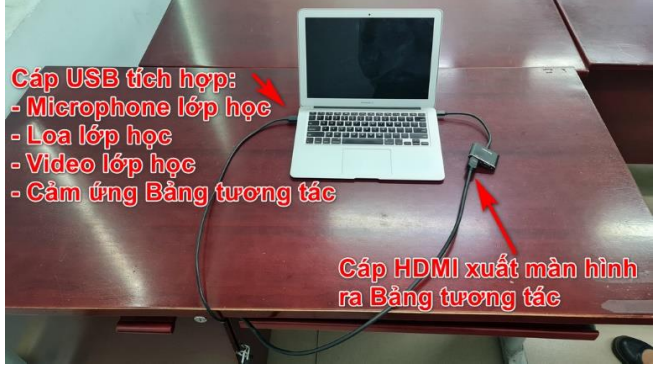
CHƯƠNG 2: HƯỚNG DẪN SỬ DỤNG

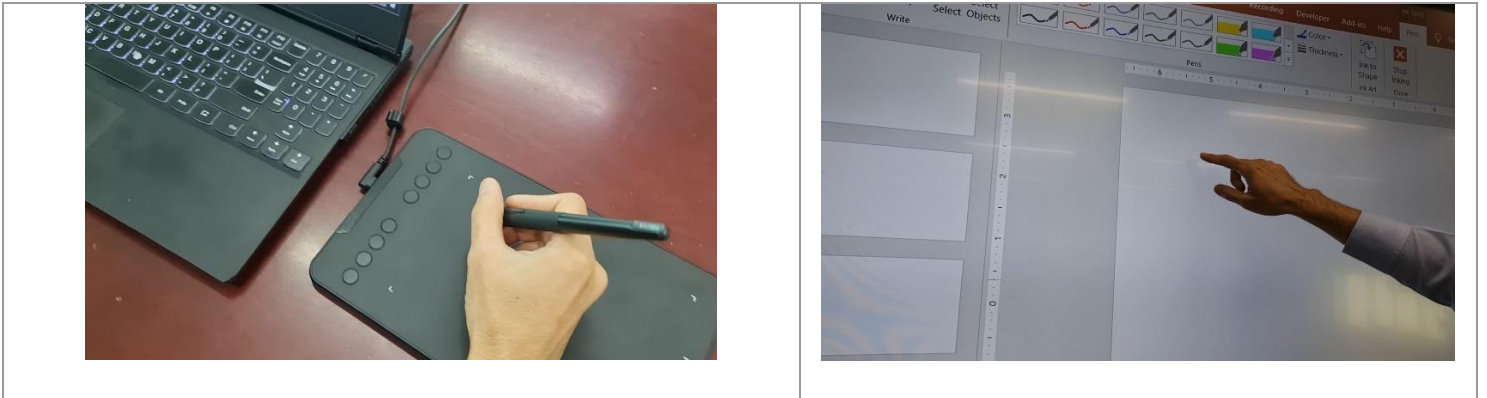
2.1 Hướng dẫn kết nối với thiết bị UEL Hybrid Classroom

Bước 1: Bật nguồn điện lớp học, mở máy chiếu hoặc bảng tương tác thông minh, khởi động Laptop cá nhân giống như giảng dạy trực tiếp truyền thống trước đây.

Bước 2: Kết nối và xuất hình ảnh ra máy chiếu hoặc bảng tương tác thông minh thông qua dây HDMI hoặc VGA (chọn Input Source đúng cổng HDMI 1 hoặc HDMI 2, VGA-1, VGA-2 tùy dòng máy). Nếu các thiết bị Laptop cao cấp như Macbook không có 1 trong 2 cổng này thì Giảng viên cần tự trang bị riêng thiết bị chuyển đổi cho Laptop của mình.

Bước 3: Thực hiện kết nối với thiết bị ngoại vi UEL Hybrid Classroom

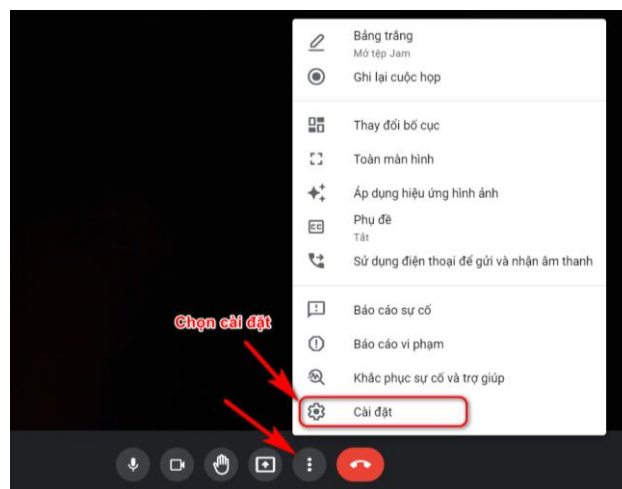
<p style="text-align: center;">Trường hợp 1 Lớp học phổ biến</p>	<p style="text-align: center;">Trường hợp 2 Lớp học có bảng tương tác</p>
<p style="text-align: center;">Kết nối dây cáp USB tích hợp bục giảng vào Laptop để nhận Microphone + Loa + Webcam của lớp học. Riêng đối với Bảng tương tác sẽ nhận thêm cảm ứng màn hình tương tác.</p>	
	
<p style="text-align: center;">Kết nối bảng viết điện tử (nếu có) với laptop và dùng bút cảm ứng để viết.</p>	<p style="text-align: center;">Sử dụng màn hình cảm ứng của bục giảng và bút cảm ứng để viết.</p>



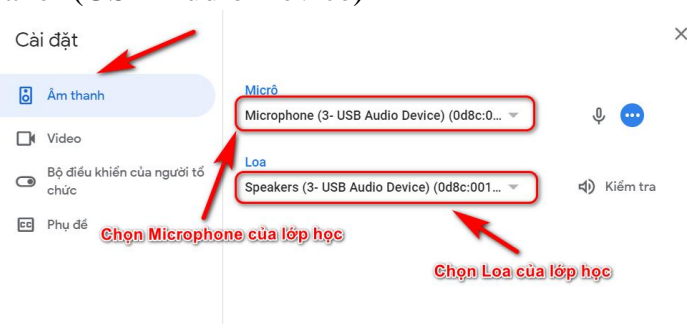
2.2 Hướng dẫn cấu hình trên phần mềm giảng dạy trực tuyến

2.2.1 Thiết lập cấu hình khi sử dụng Google Meet

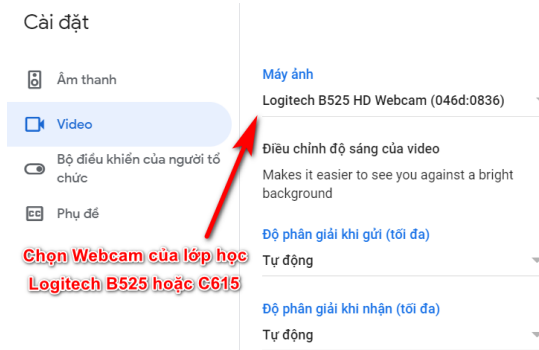
- Khởi tạo lớp học ảo Google Meet như thông thường. Gửi link cho người học từ xa, hoặc cung cấp link trên **UEL E-learning**.
- Trong cửa sổ Google Meet → Chọn mục “Cài đặt”



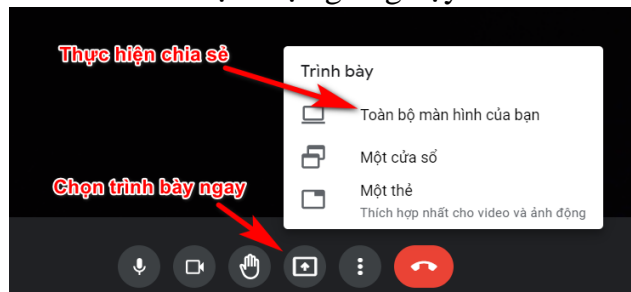
- Sau đó thiết lập cấu hình chọn Âm thanh của lớp học
Micro: Microphone (USB Audio Device)
Loa: Speaker (USB Audio Device)



- Tiếp tục thiết lập cấu hình chọn Video của lớp học
Webcam: Logitech B525 hoặc C615

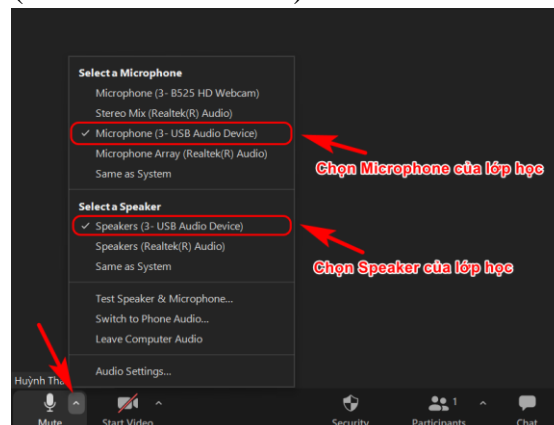


- Bắt đầu share màn hình và thực hiện giảng dạy

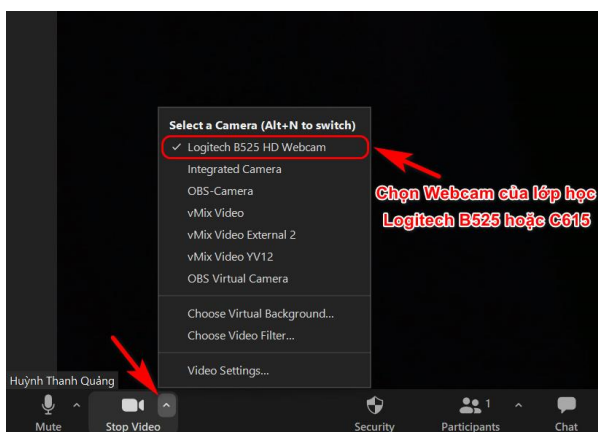


2.2.2 Thiết lập cấu hình khi sử dụng Zoom

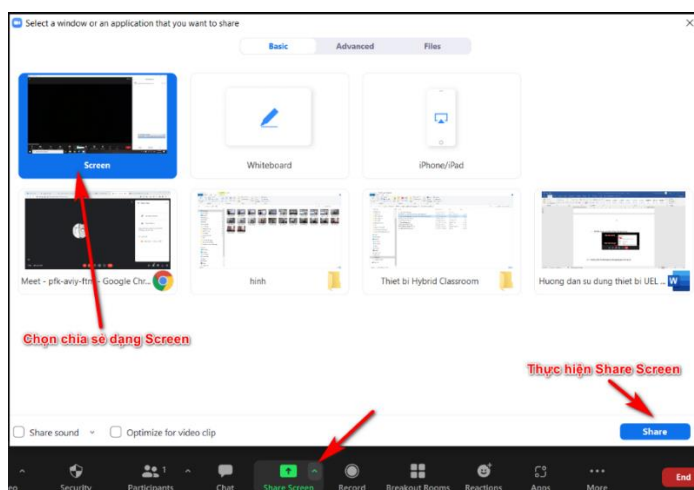
- Khởi tạo lớp học ảo Zoom như thông thường. Gửi link cho người học từ xa, hoặc cung cấp link trên **UEL E-learning**.
- Trong cửa sổ Zoom cần chọn cài đặt Microphone và Video
- Sau đó thiết lập cấu hình chọn Âm thanh của lớp học
Micro: Microphone (USB Audio Device)
Loa: Speaker (USB Audio Device)



- Tiếp tục thiết lập cấu hình chọn Video của lớp học
Webcam: Logitech B525 hoặc C615



- Bắt đầu share màn hình và thực hiện giảng dạy



2.3 Hướng dẫn thực hiện thao tác viết khi giảng dạy trực tuyến

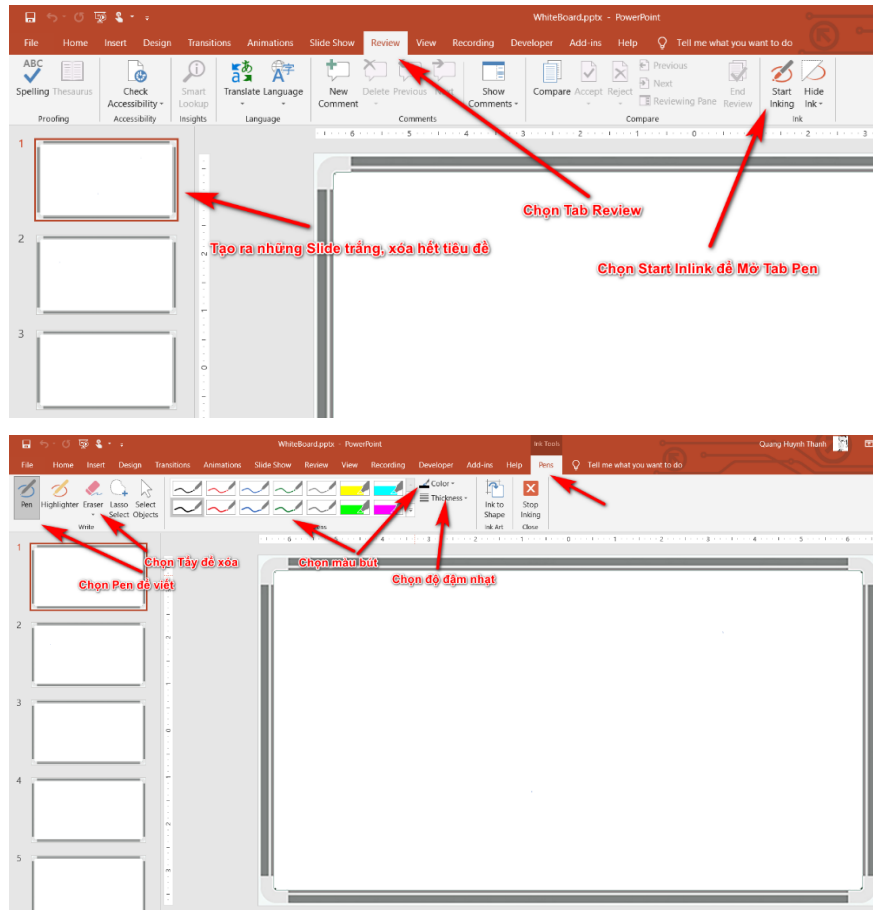
Quá trình giảng dạy trên UEL Hybrid Classroom, Giảng viên không sử dụng bảng trắng truyền thống. Thay vào đó màn hình Laptop sẽ chia sẻ trực tuyến cho người học từ xa, đồng thời màn hình Laptop sẽ hiển thị trên máy chiếu cho người học trực tiếp. Do vậy, khi Giảng viên muốn ghi chú, viết và diễn giải trong quá trình dạy học thì có thể sử dụng một trong cách sau:

- Cách 1: Đánh máy nội dung giảng trên một file PowerPoint có Slide trắng, Word trắng hoặc diễn giải ngay trên chính Slide bài giảng.
- Cách 2: Khi Giảng viên đăng ký mượn sử dụng thiết bị bút viết điện tử, hoặc giảng tại các phòng học có bảng tương tác thì cần thao tác viết bằng

bút cảm ứng trên phần mềm **PowerPoint** hoặc trên các phần mềm **WhiteBoard** tích hợp sẵn trong Google Meet, Zoom.

Để có thể thao tác viết trên PowerPoint có thể thực hiện theo nhiều phương pháp:

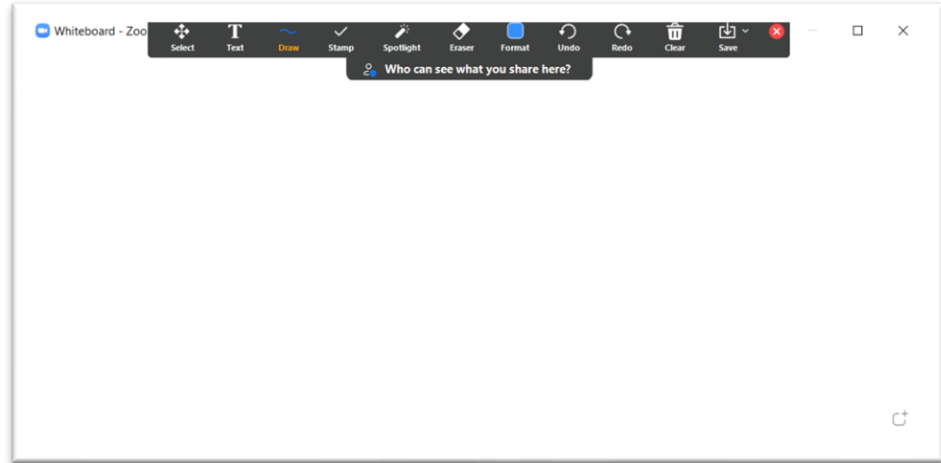
Viết trong quá trình soạn thảo PowerPoint



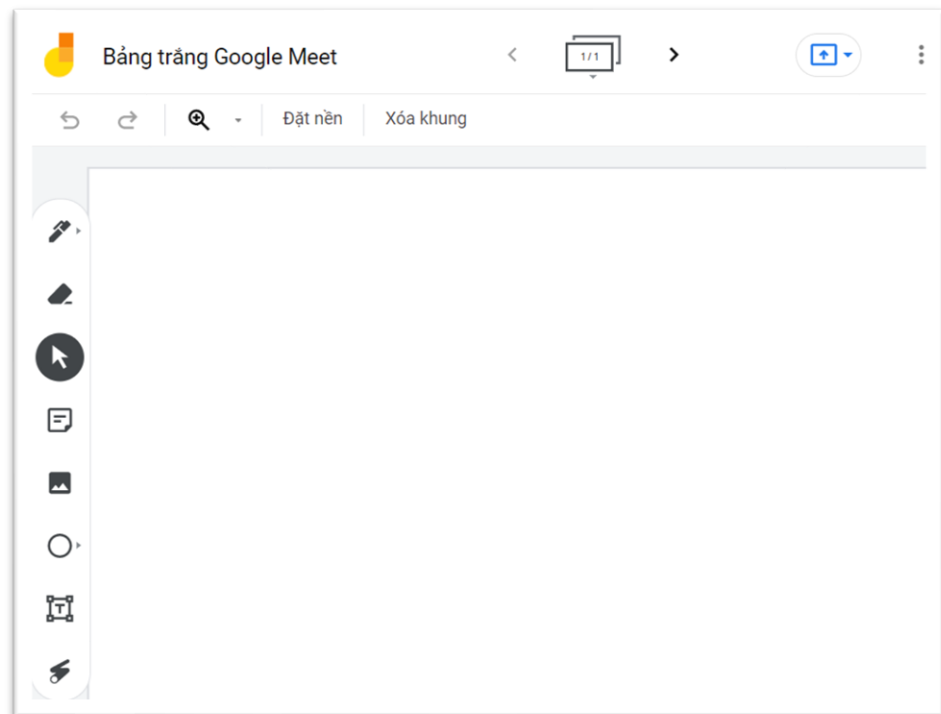
Viết trong quá trình trình chiếu PowerPoint



Hoặc viết trên WhiteBoard của phần mềm Zoom
(*chọn chế độ Share Screen → WhiteBoard*)



Hoặc viết trên WhiteBoard của phần mềm Google Meet



CHƯƠNG 3: LIÊN HỆ VÀ HỖ TRỢ

Trong quá trình sử dụng, mọi thông tin cần giải đáp hỗ trợ hoặc thông báo các sự cố phát sinh, vui lòng liên hệ về Phòng Công nghệ thông tin theo địa chỉ sau:

- + Địa chỉ: Phòng A.513 - Toà nhà điều hành Kinh tế - Luật.
- + Điện thoại: 028 37244555 (Ext – 6621)
- + Hotline dành riêng cho **UEL E-learning: 028 37244539**
- + Email: cntt@uel.edu.vn
- + Facebook: fb.com/cntt.uel.edu.vn